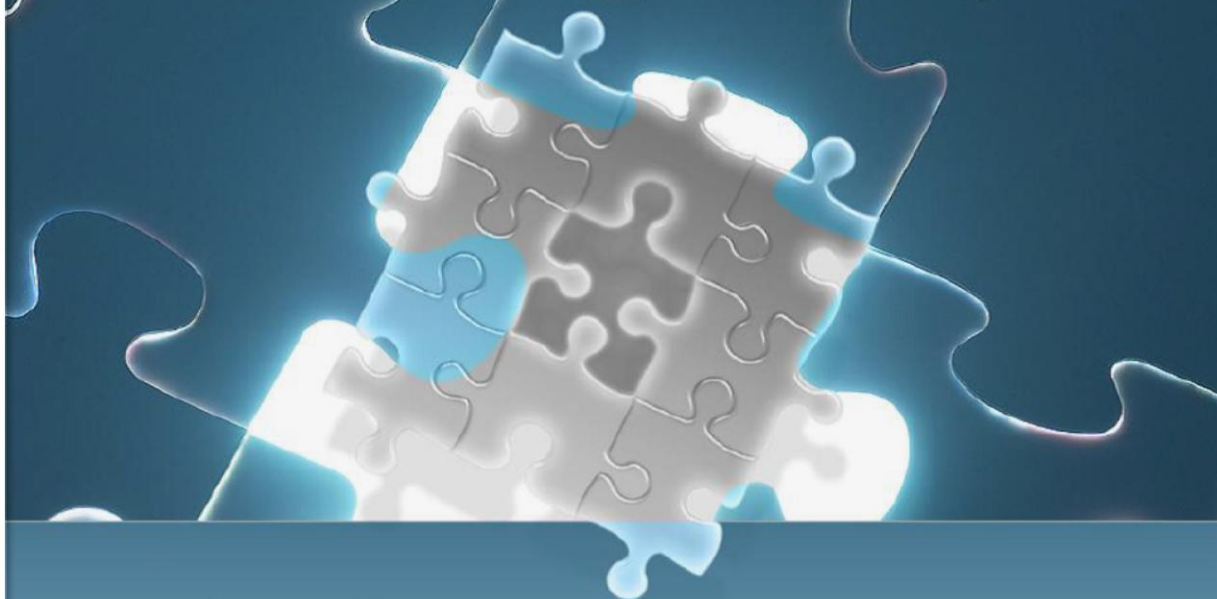


Решение социальных задач



Антикризисное жилье
Государственная Национальная программа



Преимущества

- Организация Объединённых Наций, Красный Крест, Caritas и другие, используя наши технологические решения могут предоставлять помощь пострадавшим уже через 24 часа.
- Является идеальной системой для быстрого восстановления после катаклизмов и разрушений.
- Модульная конструкция (вместо кирпича и раствора) отлично показала себя в странах с жесткими требованиями к качеству жилья и в различных климатических условиях.
- Это прирост производительности строительства на целых 300%.



Конкурентоспособность

- Это методика строительства с помощью готовой цементной опалубки, которая проста и легка в установке (вручную). Стены уже готовы к заключительной внутренней и внешней покраске, без предварительной штукатурки содержат арматурные фракции в корректном положении, не требующем никаких стальных вязальных проволок.
- Дома обладают сейсмо-устойчивостью до 7G (модуль сдвига породы), сопротивлением ветру до 320 км/ч, невоспламеняемые до 2х часов, водонепроницаемые, стойкие к черной плесени и термитам.
- Эти технологии - лидер высокоскоростного строительства и обеспечивают 50 % - 75 % экономии энергии.



Трудности? - Возможности!

Строить с нами быстро и
легко!



Mr.Sergei 88000, Ukraine, Uzhgorod,

Sub: Purchase Order – For Supplying of materials for HOLLOW Panels to be made at site as per annexure attached.

Dear Sergej,

This has reference to your offer and subsequent discussion had with you on the aforesaid construction of child rehabilitation unit. We are pleased to offer you for supply of HOLLOW Panels materials as per **Annexure 1 for 50 Number of units at Ukraine.**

1. The total value offered to you **€ 83 945/- (EUR Eighty Three Thousand Nine Hundred Forty Five only) for 50 units.**

2. **Measurement:**

All payments shall be done as per actual delivered quantity of structural design, Standards codes.

3. **SUPPLY TIME:**

You shall commence the works within 3 days structural design from the date of issue of work order and procurement of materials. Final Structural! GFC shall be submitted within **30days** and formwork material shall deliver within 45 days.

4. **Scope of Work:**

Structural design through your structural designer, supply of material for hollow PI panels as per list in Annexure I. Incorporated in all drawings , services like electrical, plumbing, sanitary etc.

Immediately after accepting work order you shall send the structural design and take the approval from our consultants (proof checking shall be done by third party) You shall incorporate any suggestion/ improvement from our consultants. You shall coordinate with our services engineers and same shall be incorporated in the drawings.

During construction till completions your engineer shall stationed at site and supervise all works foundations, reinforcement fabrication, concreting and finishes. After completion of foundation you shall start erection of formwork system in coordination with all other agencies. The Te charges for supervision shall be paid as agreed in the Annexure I for the described period.

5. **Payment Terms:**

a. We shall open Letter of credit for 100% value of purchase order before dispatch of material . as per list in Annexure I.

6. The Quoted prices are exclusive of all taxes as applicable duties custom entry tax, freight special entry tax, customs, insurance premiums, infrastructure, wastage of materials etc.

7 **Quality Control System:**

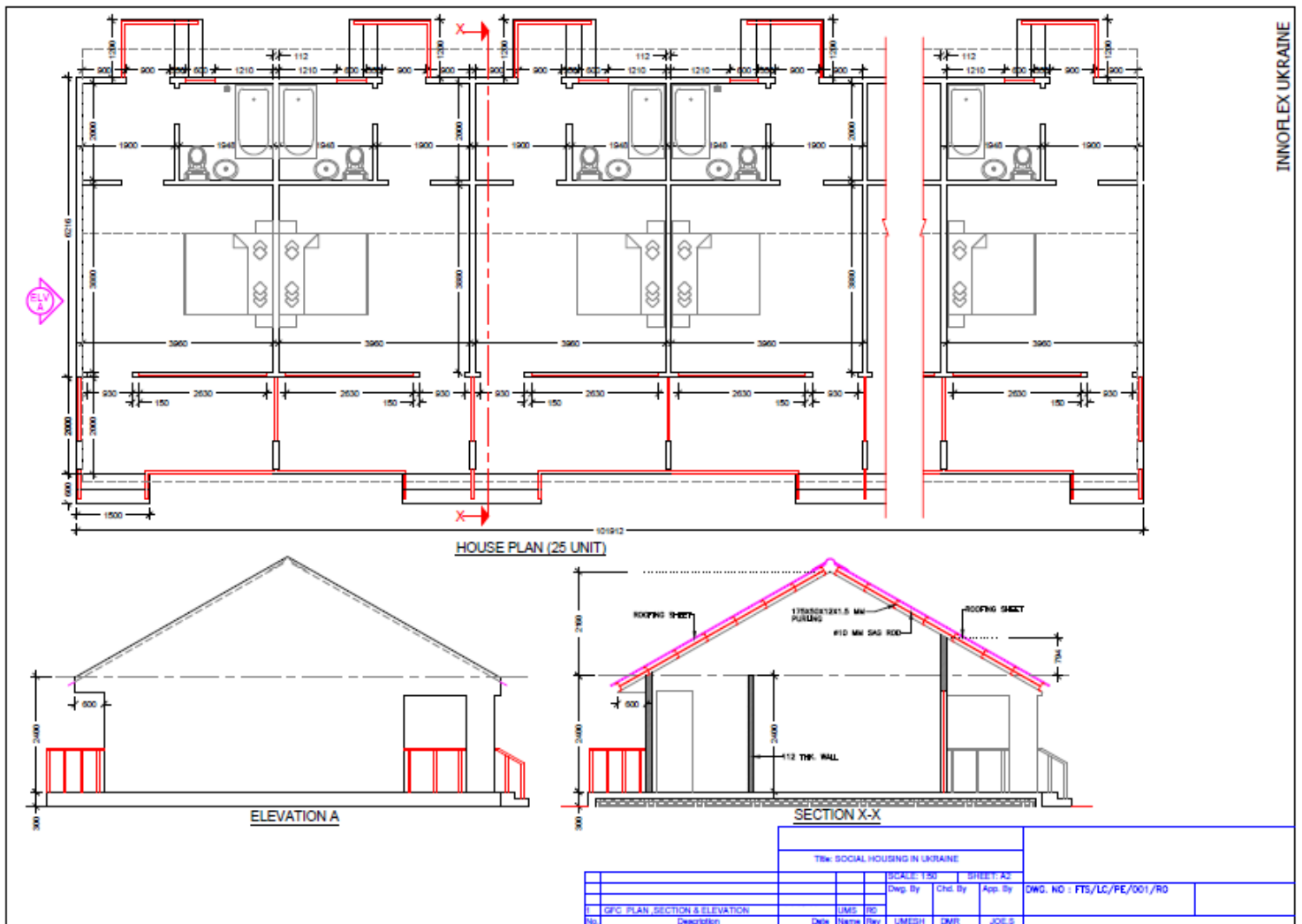
All materials and methodology shall be as per standard codes and practices and manufactures specifications. If required you shall test the material from approved lab at your cost.

You have assured us that the quality of work will be very good and in order to achieve this, you will employ experienced Engineers. Your structural engineer shall support the site minimum during construction from foundation to completion.

After completion you shall arrange and submit the stability certificate from your structural engineer.

ARBITRATION :

Закарпатская область, Ужгород, ул. Тельмана – 50 индивидуальных социальных объектов



We are pleased to offer you for supply of HOLLOW Panels materials as per Annexure 1 for 50 Number of units at Ukraine. 1. The total value offered to you € 83 945/- (EUR Eighty Three Thousand Nine Hundred Forty Five only) for 50 units.

Мы рады предложить Вам для поставки пустотелых панелей материалов в соответствии с Annexure 1 в Количестве 50 единиц на Украину. 1. Общая стоимость Вам предлагается € 83945 / - восемьдесят три тысяч девятьсот сорок пять EUR только на 50 единиц домов.

€ 83 945 (for 50 units houses) + 12 % donate charity fund

€ 83 945 (на 50 единиц домов) + 12% пожертвования на благотворительный фонд

- Модульная железобетонная конструкция (вместо кирпича и раствора) отлично показала себя в местах с жесткими условиями и стандартами.
- Дома обладают сейсмо- устойчивостью до 7G, сопротивлением ветру до 320 км/ч, невоспламеняемые до двух часов, водонепроницаемые.
- Стойкость к черной плесени и термитам.
- Данные технологии - лидер высокоскоростного строительства и обеспечивают 50 % - 75 % экономии энергии.

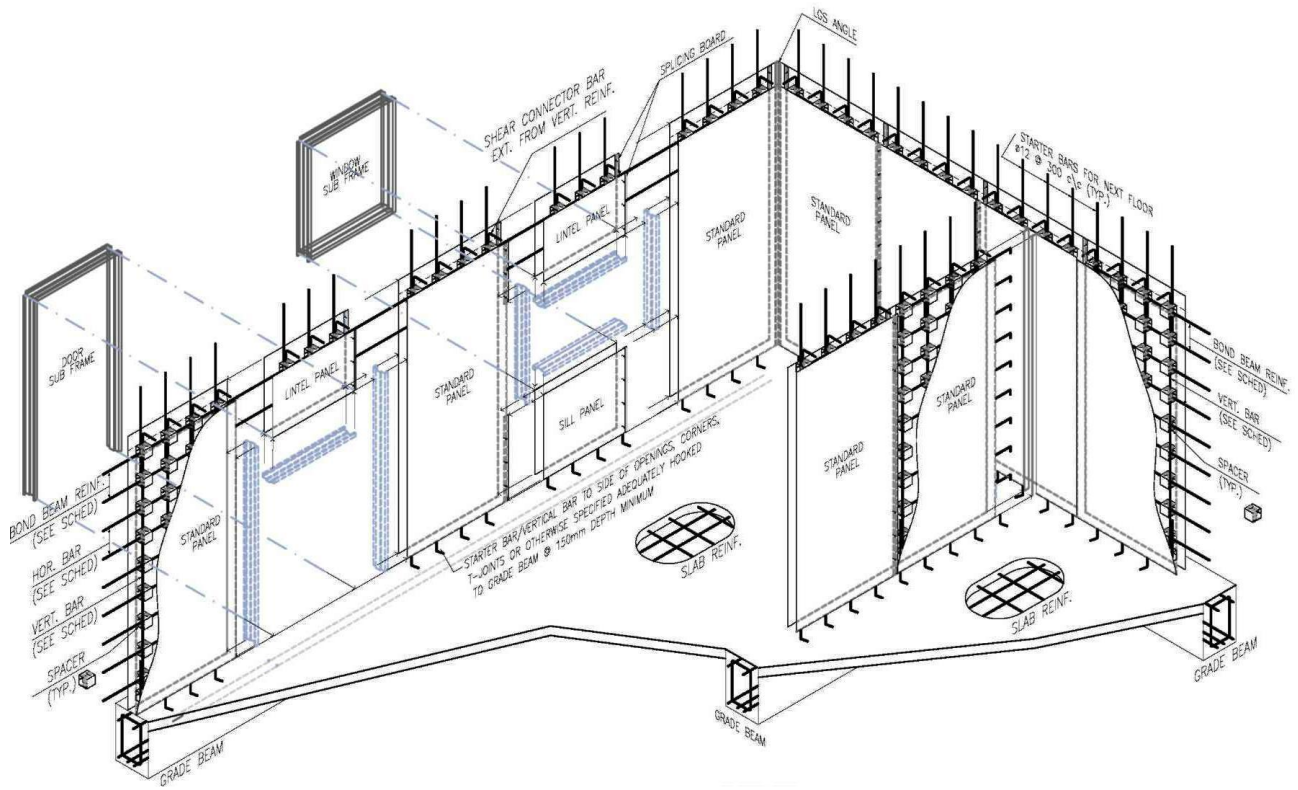












EXPLODED ISOMETRIC DRAWING





Строить легко и просто!